

Milyen a jó repce gyomirtás?

- ✓ Teljes hatásspektrumú, gyommentes őszi és kora tavaszi életteret biztosít,
- ✓ szelektív, nem veszélyezteti a repce csírázását és őszi fejlődését,
- ✓ gazdaságos, biztos hasznot hoz!

A repcetermesztők gyomirtási rechnerológiai országosan is egyre javulnak. A magas jövedelmezőség igényével terjed a hatékonyabb preemergens vagy korai posztemergens gyomirtási mód, miközben visszaszorulnak a szűkebb hatásspektrumú tavaszi felülkezelések és a gyomirtatlan pipacsos (1. kép) vagy kamillás területek.

Melyik gyomirtási mód biztonságosabb?

Az őszi csírázású, a kalászos gabonáinkban is jellemző gyomfajok a repcével azonos időben kezdenek csírázni. A repce magdózisának csökkentésével nő a gyomversengés szerepe. A négyzetméterenként vetett 30-50 db repcénél általában többszörös, akár többszáz gyom is kicsírázik. A kelő repce árnyékában a nehezen irtható orvosi zsombor (2. kép), pipacs vagy pásztortáska a korai posztemergens kijuttatást jobban tűri, így ellenük a vetés után – kelés előtti, csírázásgátló gyomirtási mód biztonságosabb.

A Kwizda ATC (2010, Gerhaus, Ausztria) kísérleti telepén a gyommagok elvetésével provokáltunk erős fertőzési körülményeket különböző dóziszú *klomazon*, *metazaklór* és *napropamid* hatóanyagú kombinációk hatékonyság méréséhez (1. ábra).

Tapasztalataink a provokált gyomnyomás során:

- ▶ a *klomazon* hatóanyagú **Command 48 EC galajspecialista**, nagy hatékonyságú a pásztortáska és a tyúkhúr ellen, és jelentős mellékhatással bír még számos fontos gyom ellen, ezért kombinációs partnerként javasoljuk.
- ▶ A Command + Devrinol kombináció – **Repce ECO termékpár** – az orvosi zsomborral nem fertőzött te-

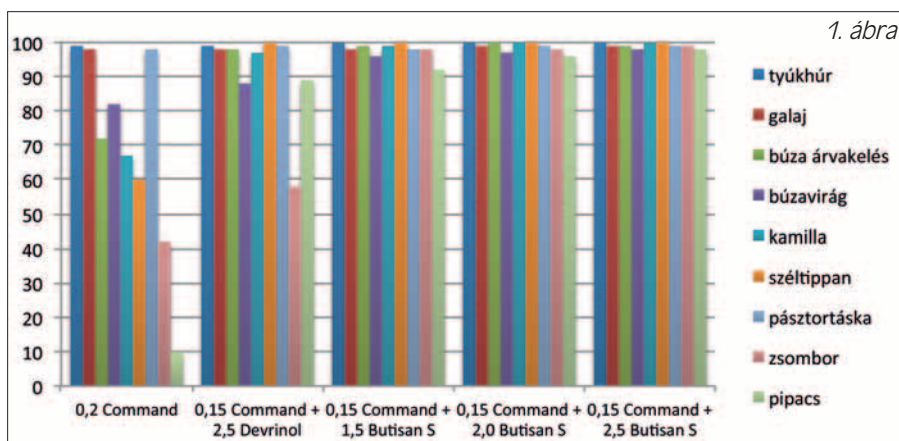


rületek alapgyomirtására alkalmas. **Kiemelkedő hatékonysággal bír a nagy széltíppan ellen.**

- ▶ A Command + Butisan S kombinációk az orvosi zsomborral és pipaccsal fertőzött táblákon is teljes gyomirtási spektrumot nyújtanak. **A Repce Flex termékpárban kínált 0,15 l/ha Command mellé a 2 l/ha Butisan S dózisa erős pipacs fertőzés esetén is kiváló.**

Milyen különbségek vannak a gyomirtó szerek szelektivitásában?

A homok talajon gazdálkodók gyakran tapasztalják, hogy a gyomirtás visszafoghatja a repce kezdeti növekedését, ha a kelési időszakban az ideális 10-20 mm-nél jóval több bemosó csapadék érkezik. A legszelektívebb csírázásgátló hatóanyag a *napropamid* (Devrinol 45 F), ami akár be is dolgozható a repce csírázási zónájába. A *metazaklór* (Butisan S) alacsony, 1,5-2,0 l/ha dózisban preemergensen és korai posztemergensen sem veszélyes, ennél nagyobb dózis osztott kijuttatással biztonságosabb. A 0,15-0,2 l/ha Command 48 EC sincs csírázásgátló hatással a repcére, de a nedves talajon a hatóanyag párolgása következtében klorofill-bontásból származó, múltó le-



GYÁRTÓK ÉS FORGALMAZÓK OLDALA

vélszél kifehéredést (3. kép) okozhat, ezért homoktalajon tartsuk be az alacsonyabb dózist.

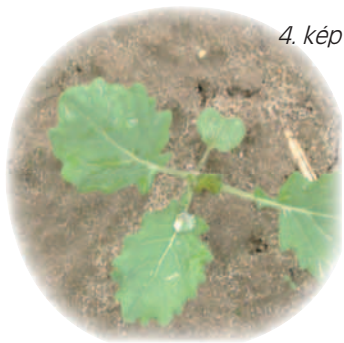


3. kép

Grounded adjuvánssal fokozható a biztonság!

A permetlé egyenletesebb kijuttathatósága és a talajrézescskékhez kötődése a szelektivitás mellett javítja a hatékonyságot és mérsékli az elsodródást (2. ábra és 4. kép). A Grounded adjuvánst a preemergens gyomirtásokhoz fejlesztették ki, dózisa 0,4 l/ha, hatóanyaga 83 % paraffinolaj.

A Repce ECO és a Repce Flex gyomirtó termékpárjaink a Grounded adjuvánst GRÁTISZ tartalmazzák!



4. kép

Hogyan vehetünk FÉL ÁRON Repce ECO vagy a Repce Flex alapgyomirtást?

A 40 ha-os termékpárjaink idén kb. **fél áron is megvásárolhatók a Limagrain legújabb vezető hibrid vetőmagjával közösen, az ARSENAL – Repce ECO vagy az ARSENAL – Repce Flex kedvezményes csomagban!**

Az Arsenal hibrid vetőmag erényei:

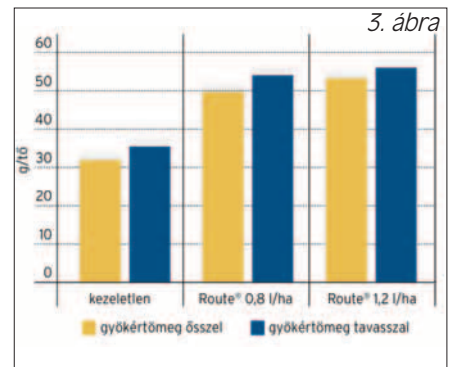
- ▶ Kiváló 2011-12-es regisztrációs eredmények (Limagrain vetőmag ismertető).
- ▶ Kiemelkedő termés és olajhozam a 2013-as összehasonlító vizsgálatokban.
- ▶ Gyors kezdeti fejlődés, foma betegség tolerancia, korai érés.
- ▶ Nagy árkedvezmény az alapgyomirtásra és közös kockázatviselés az áttelelésre.

Egy esetleges kifagyás vagy az őszi szárazság okozta tőszámhiány kockázatát idén is a partnereinkkel közösen vállaljuk!

Rossz kelésből vagy téli kifagyásból adódó kiművelés esetén a kwizdás gyomirtási és a limagrainos vetőmag költséget tavasszal átvállaljuk a repcetermesztőtől. Az erről kötött írásos megállapodás során minden segítséget megadunk egy biztonságos technológia összeállításához, a közös kockázatunkat az előírt Route gyökérezetető lombtrágyával mérsékeljük.

A Route biostimulátor a biztonságos áttelelés útja

- ✓ Speciális *cink-ammónium-acetát* hatóanyagú talaj- és levéltrágya.
- ✓ Jelentősen növeli a növény auxin növekedési hormon-tartalmát és a klorofill-szintézist.
- ✓ Őszi kijuttatással igazoltan növeli a gyökértömeget (3. ábra: lombtrágyázási vizsgálat, 2010, Somogy Megyei KH NTI), ezáltal az áttelelés biztonságát.

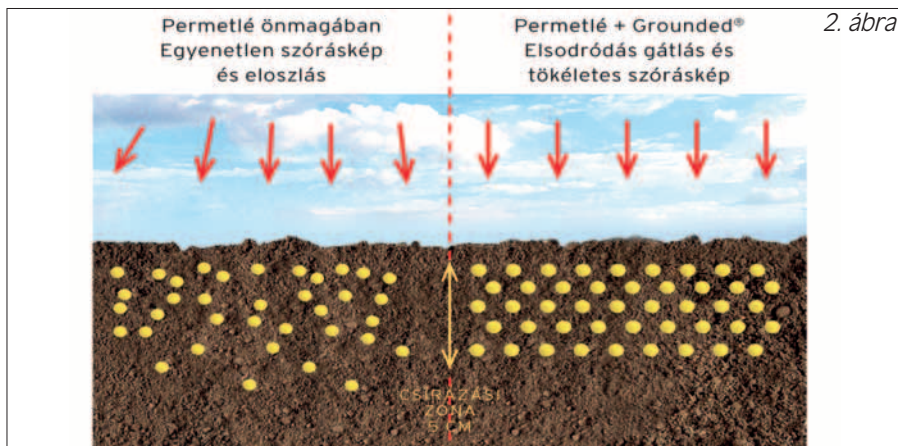


A Route gyökerezetítő kezelést 1 l/ha dózisban a repce 2-8 leveles állapotában bármikor elvégezhetjük. Keverhető a legtöbb rovarölő szerrel (pl. Dursban Delta, Fury stb.), regulátor hatású fungiciddel (pl. *tebukonazol* hatóanyagú T-Rex) és akár szelektív egyszikű irtóval (pl. Select Super) is.

AKCIÓ! Az Euralis egyik vezető hibrid vetőmagjával – Natalie – közösen megvásárolva a Route speciális gyökérstimulátorhoz 10 Ft-os áron juthat hozzá!

Leendő repcetermesztő partnerünk! Reméljük sikerült a repce alapgyomirtás fontos szerepére és a kedvezményes vetőmagos csomagjainkra is felhívni a figyelmét! A további részletekről a Kwizda Agro Kft. és a Limagrain Hungaria Kft. továbbá az Euralis területi képviselőitől, valamint honlapjainkon is tájékozódhat! Sok sikert, magas termésátlagokat a következő repceszezonra is!

☞ Fehér Tamás (Kwizda Agro)



2. ábra